



惠來醫療社團法人

宏仁醫院

Huilai Medical Care System Hongren Hospital

關心您

高級健康檢查專案介紹



宗旨：「專業、安全、服務、關懷」。

願景：「深耕社區、永續經營」。

目標：「邁向全方位的社區照顧醫療團隊」。

服務理念：「健康促進、友善關懷」。



官方網站



LINE@



Facebook

彰化縣員林市惠來街 89 號

04-8375878

<https://www.hongren.com.tw>

心安理得專案

ZMD6

身處鋼鐵叢林中的你，追尋成功的同時，是否忘記了自己的身體早已亮起警報?? 放寬心，好好來場健康之旅。

冠狀動脈血管攝影+鈣化指數

專案價\$23,000

運動心電圖



心臟超音波



高階斷層掃描



惠來醫療社團法人

宏仁醫院

Huilai Medical Care System Hongren Hospital

洽詢單位:掛號櫃台、門診診間、衛教室

洽詢專線:04-8375878 轉分機 1315

詳細檢查項目請翻閱背面



心安理得專案檢查項目清單♥

一般檢查	身高、體重、脈搏、眼壓、血壓、視力、辨色力
血液檢查	紅血球計數(RBC)、白血球計數(WBC)、血色素(Hb)、血球容積比(Hct) 血小板計數(Platelet)、平均血球容積(MCV)、平均血紅素(MCH)、紅血球大小分布寬度(RDW)、平均紅血球血紅素濃度(MCHC)
血糖檢查	飯前血糖 Ac Sugar、糖化血色素 HbA1C
血脂肪	膽固醇(Cholesterol)、三酸甘油脂(Triglyceride) 高密度脂膽固醇(HDL-C)、低密度脂膽固醇(LDL-C)
B、C 型肝炎檢查	B 型肝炎表面抗原(HBs Ag)、B 型肝炎表面抗體(Anti-HBs Ab) C 型肝炎抗體(Anti-HCV Ab)
肝功能檢查	血清麩草酸轉氨基酶 SGOT、血清麩丙酮酸轉氨基酶 SGPT、r-麩氨基轉移酶 r-GT
尿液常規	尿蛋白 PRO、膽素原 URO、尿糖 GLU、膽紅素 BIL、 潛血 OB、酮體 KET、酸鹼值 PH、亞硝鹽 NIT、比重 SG、白血球 LEU、尿沉渣檢查六項
腎功能檢查	尿素氮 BUN、肌酸酐 Creatinine
尿酸檢查	尿酸 Uric Acid
頸動脈超音波	一種非侵入性檢查，瞭解頸部血管有否狹小、阻塞、 動脈粥狀硬化或先天異常。
腹部超音波	檢查肝膽、胰臟、脾臟、腎臟是否有腫瘤、結石問題
X 光檢查	胸部 X 光
心臟功能檢查	心臟酵素檢查(CK、LDH) ★心血管疾病危險指標檢查(HS-CRP) ★運動式心電圖 ★都普勒心臟超音波(彩色)
電腦斷層	★冠狀動脈血管攝影(造影)+鈣化指數

沉默殺手(癌症)篩檢

ZMD8

驚爆價
\$16,000

癌症高居國人十大死因第一名

現代人生活作息改變，日出而作、日落而息的傳觀念不復存在，飲食習慣也較不正常，這些都是癌症的推手。給自己一個保護自己的機會，照顧好自己就是愛護家人最好的表現。

HOPE



遠離癌症很簡單喔！

- 洽詢單位：
掛號櫃台、門診診間、衛教室
 - 洽詢專線:04-8375878
轉分機 1315
- 詳細檢查項目請翻閱背面

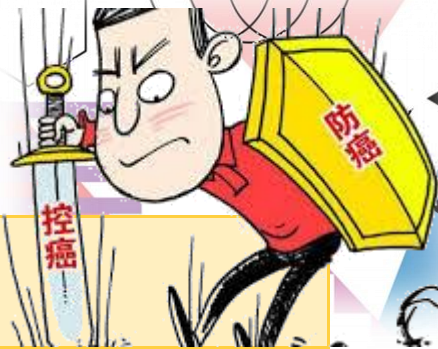


惠來醫療社團法人

宏仁醫院

Huilai Medical Care System Hongren Hospital

關心您



檢 查 項 目

癌症篩檢 (血液)	肝癌篩檢 胎兒蛋白 AFP
	腸癌篩檢 癌胚胎抗原 CEA
	前列腺癌篩檢 PSA (男)
	卵巢癌篩檢 Ca 125 (女)
	胰、膽癌篩檢 Ca 19-9
	乳癌篩檢 Ca 153
	肺癌篩檢 非小細胞肺癌 Cyfra21-1
	胃癌篩檢 Ca 72-4
EB 病毒篩檢(鼻咽癌) EB-IgA	
電腦斷層	低劑量肺部電腦斷層(CT)
磁共振造影	頭部磁共振造影(MRI)
超音波	腹部超音波



惠來醫療社團法人

宏仁醫院

Huilai Medical Care System Hongren Hospital

關心您

腸保平安

ZMD12

面對各種美食的誘惑，您的消化系統還健康嗎？民以食為天，人生若沒有美食相隨，那就會徒增遺憾。因此，來趟腸胃檢查之旅，讓您能夠時時保持盪氣迴腸。

專案價
\$29,999



超高解析彩色超音波掃描儀



電子胃鏡、大腸鏡檢查儀



高階電腦斷層



洽詢單位:掛號櫃台、門診診間、衛教室

洽詢專線:04-8375878 轉分機 1315

詳細檢查項目請翻閱背面

惠來醫療社團法人
宏仁醫院
Huilai Medical Care System Hongren Hospital

關心您

檢 查 項 目

一般檢查	身高、體重、脈搏、眼壓、血壓、視力、辨色力
醫師理學檢查	醫師保健、營養諮詢
血液常規檢查	紅血球計數(RBC)、白血球計數(WBC)、血球容積比(Hct)、血色素(Hb)、血小板計數(Platelet)、平均血紅素(MCH)、平均血球容積(MCV)、紅血球大小分布寬度(RDW)、平均紅血球血紅素濃度(MCHC)、凝血酶原時間(Prothrombin time)
血糖檢查	飯前血糖Ac Sugar、糖化血色素 HbA1C
血脂肪	膽固醇(Cholesterol)、三酸甘油酯(Triglyceride)、高密度脂膽固醇(HDL-C)、低密度脂膽固醇(LDL-C)
B、C型肝炎檢查	B 型肝炎表面抗原(HBs Ag)、B 型肝炎表面抗體(Anti-HBs Ab)、C 型肝炎抗體(Anti-HCV Ab)
肝功能檢查	血清麩草酸轉氨基酶 SGOT、血清麩丙酮酸轉氨基酶 SGPT、r-麩氨基轉移酶 r-GT、膽紅素(Bilirubin)、白蛋白(Albumin)
尿液常規	尿蛋白PRO、膽素原URO、尿糖GLU、膽紅素BIL、潛血OB、酮體KET、酸鹼值PH、亞硝鹽NIT、比重SG、白血球LEU、尿沉渣檢查六項
腎功能檢查	尿素氮BUN、肌酸酐 Creatinine
尿酸檢查	尿酸Uric Acid
癌症篩檢	肝癌篩檢(AFP)、腸癌篩檢(CEA)、胰、膽癌篩檢Ca 19-9、胃癌篩檢Ca 72-4
甲狀腺功能檢查	甲狀腺刺激激素(TSH)、游離甲狀腺素免疫(Free T4)
腹部超音波	檢查肝膽、胰臟、脾臟、腎臟是否有結石、腫瘤、結石等問題
X光檢查	胸部X光
糞便檢查	糞便潛血2合1
	胃幽門桿菌抗原篩檢
胃內視鏡檢查(無痛)	經口入檢查食道、噴門、胃、十二指腸、幽門是否有無發炎、潰瘍、瘻肉、腫瘤等。
大腸鏡檢查(無痛)	經肛門入檢查大腸發炎、潰瘍、瘻肉、腫瘤等，可加價施行無痛檢查。
電腦斷層	腹部電腦斷層+血管攝影(有造影):1. 懷疑有腹部腫瘤及膿瘍、腹部癌症家族史、腹部內有血管性病變、肝硬化、肝炎帶原者、不明原因之腹痛。



惠來醫療社團法人

宏仁醫院

Huilai Medical Care System Hongren Hospital

關心您

食物的旅程-消化道檢查



當您有下述情況時：

懷疑有腹部腫瘤及膿瘍

腹部癌症家族史

腹部內有血管性病變

肝硬化、肝炎帶原者

不明原因之腹痛

檢查項目	價格
EAG-減痛胃內視鏡(單鏡)	\$3,000
EAI-減痛大腸鏡(單鏡)	\$4,000
EAGI-減痛胃+大腸鏡(雙鏡)	\$6,500
EAMG-無痛胃內視鏡(單鏡)	\$6,000
EAMI-無痛大腸鏡(單鏡)	\$7,000
EAMGI-無痛胃+大腸鏡(雙鏡)	\$10,000

建議您好好檢查消化道系統~

本院提供減痛、無痛的消化道系統檢

古人云：『腸胃好，人不老』誠不欺我。



惠來醫療社團法人

宏仁醫院

Huilai Medical Care System, Hongren Hospital

關心您

醫學中心等級高階電腦斷層

160 切低劑量-電腦斷層 CT

快 速

低劑量輻射

高 品 質

快速影像處理

頭部檢查：

篩檢腦瘤、陳舊性無症狀性之腦中風、大腦退化、萎縮或水腦症及腦血管是否異常等。

肺部檢查：

適用於早期無症狀肺癌篩檢，肺炎、肺纖維化、胸腺癌、胸淋巴結異常、良惡性腫瘤等。

腹部檢查：

腹部動脈瘤、腸阻塞、肝臟、胰臟、腎臟、腎上腺、肝膽腫瘤篩檢。

心臟檢查：

診斷因斑塊造成冠狀動脈的狹窄、各種心臟異常病變。



檢 查 項 目	價 格
ZMD00-低輻射劑量肺部	\$3,500
ZMD7-頭部+胸腔+腹部電腦斷層(無造影+有造影)	\$20,000
ZMD1-頭頸部電腦斷層+血管攝影(有造影)	\$13,800
ZMD4-腹部電腦斷層+血管攝影(有造影)	\$13,800
ZMD2-冠狀動脈血管攝影(有造影)+鈣化指數	\$13,800

醫學中心等級核磁共振儀



醫學中心等級磁振造影(MRI)

智能技術，提供安靜、快速和準確的檢查

完全沒有
輻射問題

1.5T 核磁共振儀(MRI)

核磁共振造影(MRI)是利用無線電波(radio wave)刺激各種器官組織的核子，經由磁場變化來進行影像檢查。

核磁共振可檢查之部位如下：

頭部

腹腔(肝、膽、脾、胰、腎)

頸部

骨盆腔 女性:膀胱、子宮、卵巢/
男性:膀胱、攝護腺、輸精囊

頸椎

腰椎

乳房

其他特定部位長期不適者

胸椎

運動造成之韌帶及關節損傷

檢 查 項 目	價 格
33084-單一部位磁振造影MRI(無造影)檢查	\$8,000
33085-單一部位磁振造影MRI(有造影)檢查	\$14,000
ZMD01-乳房磁振造影(有造影)檢查	\$13,800
ZMD3-低輻射劑量肺部電腦斷層+骨盆腔磁振造影檢查	\$13,800



惠來醫療社團法人

宏仁醫院

Huilai Medical Care System Hongren hospital

您的肺健康嗎?



低輻射劑量

肺部電腦斷層幫您揪出早期肺癌

肺癌初期通常症狀不明顯，但瞭解肺部的「求救信號」，有助提高自我警覺，察覺早期症狀，及早發現，及早治療。

\$3500



常見的肺癌症狀包括：

1. 持續咳嗽且未見好轉
2. 咳痰帶有血絲或咳血
3. 呼吸急促、呼吸出現喘鳴聲
4. 持續胸痛且有惡化情形
5. 聲音沙啞
6. 骨關節疼痛
7. 無預警的體重下降、食慾不振

若出現上述症狀，雖有可能不是肺癌引起的，仍建議尋求醫師諮詢與評估，找出原因及早診治。

建議施作低輻射劑量肺部電腦斷層掃描之民眾：



1. 吸菸者或家中有吸菸者
2. 工作環境空污嚴重者
3. 家庭煮婦(夫)
4. 喜愛戶外運動者

★★★不需禁食
 ★★★輻射量低
 ★★★檢查迅速



洽詢單位：掛號櫃台、門診診間、衛教室
 洽詢專線：**04-8375878** 轉分機 **270**



惠來醫療社團法人

宏仁醫院

Huilai Medical Care System Hongren hospital

關心您

上班族檢查 ZMD10

專案價

\$3999

適用對象：

1. 埋首工作時常熬夜
2. 業務繁多日日應酬
3. 身心疲累精神不佳



檢查項目

一般檢查	身高、體重、脈搏、眼壓、血壓、視力、辨色力
醫師理學檢查	醫師保健、營養諮詢
血液常規檢查	紅血球計數(RBC)、白血球計數(WBC)、血色素(Hb)、血球容積比(Hct)、血小板計數(Platelet)、平均血球容積(MCV)、平均血紅素(MCH)、紅血球大小分布寬度(RDW)、平均紅血球血紅素濃度(MCHC)
血糖檢查(糖尿病檢查)	飯前血糖 Ac Sugar、糖化血色素 HbA1C
電解質-鈉、鉀、氯	檢查鈉、鉀、氯了解體液滲透壓、肌肉、神經等是否因濃度改變造成生理機能異常。
心血管疾病檢查	做心血管發炎檢測。高敏感C反應蛋白檢查 hs-CRP
血脂肪	膽固醇(Cholesterol)、三酸甘油脂(Triglyceride) 高密度脂膽固醇(HDL-C)、低密度脂膽固醇(LDL-C)
B、C 型肝炎檢查	B 型肝炎表面抗原(HBs Ag)、B 型肝炎表面抗體(Anti-HBs Ab) C 型肝炎抗體(Anti-HCV Ab)
肝功能檢查	血清麩草酸轉氨基酶 SGOT、血清麩丙酮酸轉氨基酶 SGPT r-麩氨基轉移酶 r-GT(酒精性肝炎檢查)、白蛋白(Albumin)
尿液常規	尿蛋白 PRO、膽素原 URO、尿糖 GLU、膽紅素 BIL、潛血 OB、酮體 KET、 酸鹼值 PH、亞硝鹽 NIT、比重 SG、白血球 LEU、尿沉渣檢查六項
腎功能檢查	尿素氮BUN、肌酸酐 Creatinine
尿酸檢查(痛風檢查)	尿酸 Uric Acid
腹部超音波	檢查肝膽、胰臟、脾臟、腎臟是否有結石、腫瘤、結石等問題



惠來醫療社團法人

宏仁醫院

Huilai Medical Care System Hongren Hospital

關心您

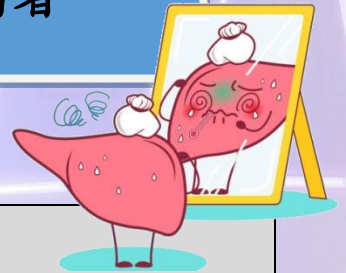
肝 膽 相 照 專 案

ZMD9

專案價
\$2000

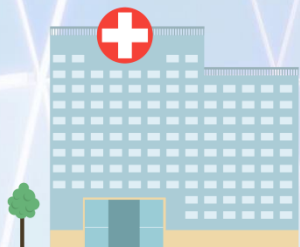
適用對象：

1. 酒國英雄
2. 睡眠不足
3. 容易疲憊
4. 家族史有肝膽疾病者



檢 查 項 目

一般檢查	身高、體重、脈搏、眼壓、血壓、視力、辨色力
醫師理學檢查	醫師保健、營養諮詢
血液常規檢查	紅血球計數(RBC)、白血球計數(WBC)、血色素(Hb)、血球容積比(Hct) 血小板計數(Platelet)、平均血球容積(MCV)、平均血紅素(MCH) 紅血球大小分布寬度(RDW)、平均紅血球血紅素濃度(MCHC)
B、C 型肝炎檢查	B 型肝炎表面抗原(HBs Ag)、B 型肝炎表面抗體(Anti-HBs Ab) C 型肝炎抗體(Anti-HCV Ab)
肝功能檢查	血清麩草酸轉氨基酶 SGOT、血清麩丙酮酸轉氨基酶 SGPT r-麩氨基轉移酶 r-GT(酒精性肝炎檢查)總蛋白質、白蛋白、球蛋白、A/G ratio
膽功能檢查	了解是否有肝、膽或溶血疾病發生。
肝癌篩檢、胎兒蛋白AFP	了解肝臟是否有發炎或腫瘤發生。
胰、膽癌篩檢 Ca 19-9	了解胰臟、膽囊是否有發炎或腫瘤發生。

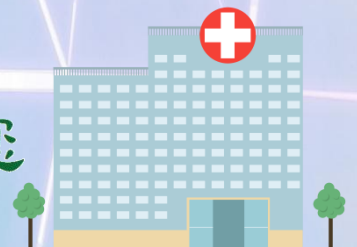


惠來醫療社團法人

宏仁醫院

Huilai Medical Care System Hongren Hospital

關心您



高階健康檢查說明(電腦斷層)

<p>電腦斷層 檢查注意事項</p>	<ol style="list-style-type: none"> 1. 預計注射顯影劑者，檢查前請禁食四小時以上，可服用平日藥物(例如高血壓及心臟病藥物)，但糖尿病藥物暫停服用，糖尿病人可食糖果，避免血糖過低。 2. 受檢當日請穿無金屬之服裝，並移除金屬飾品，以減少金屬干擾影像。 3. 此檢查具放射線，有懷孕可能之病患請注意。體弱不適或需施打顯影劑者需有家屬陪伴。 4. 預計注射顯影劑者須有三個月內之血清肌酸酐(Cre)值，請務必於受檢前三個月內完成抽血檢查。不便至本院檢驗者，可攜帶三個月內其他醫院或醫事檢驗機構之血清肌酸酐(Cre)正式報告於受檢當天供參考。 5. 預計注射顯影劑者，請明確告知開立檢查之醫師以及電腦斷層攝影檢查之工作人員下列病史：腎功能不良、甲狀腺亢進、嗜鉻細胞瘤、重症肌無力、藥物及顯影劑過敏史。 <p>最近 3 個月的腎功能 (Creatinine)報告 須空腹 6-8 小時</p>
<p>檢查前中後 須知</p>	<p>檢查前準備 1、檢查時需穿著輕便衣服，若身上有項鍊等金屬製品應事先移除，有心律調節器之患者不用擔心會影響調節器之功能或影響檢查；女性患者檢查前應更換內衣；若有懷孕者則應告知放射師。2、如果您有已知的過敏史，應事先告知，醫生可以在檢查前評估並給予抗過敏的藥物，以減少過敏反應的風險。3、檢查前一日，應減少服用含有咖啡因之藥物及食物，因為這類物質會使患者心跳增快，易造成影像判讀之正確性下降；糖尿病患者因為長時間空腹，檢查時是否停止用藥，應與主治醫師討論；若患者長期有服用高血壓及相關藥物，無需停止用藥。</p> <p>檢查時之準備 1、檢查前放射師會為您進行血壓、心跳之測量，並詢問相關病史。2、因為會施打顯影劑，護理師會為您進行靜脈留置針之置入，置入完成後放射師會帶您至檢查室並躺至電腦斷層之檢查台上。3、由於檢查過程時會注射顯影劑，注射時會產生全身有一股暖流在身體流動，且注射時口、鼻會有強烈藥味，皆是正常反應，您不用太過擔心；但檢查時，若部位若有強烈疼痛或頭暈、嘔吐等不舒服感應立即告知放射師，同時立即停止檢查，待醫師重新評估後再繼續檢查或取消檢查。</p> <p>檢查後之處置 1、檢查完成後，需休息 10 至 15 分鐘，若沒有感覺皮膚會癢或其他不舒服感，則可請護理人員將留置針取下。2、下檢查床後，儘量喝白開水，加速造影劑經泌尿系統排出體外，俟相關衛教完成後即可離院。</p>

洽詢單位:掛號櫃台、門診診間、衛教室

洽詢專線:04-8375878 轉分機 1315



<p>核磁共振 檢查注意事項</p>	<p>一、是否須注射對比劑? 主治醫師會依病情的需要而決定是否注射對比劑。若需使用對比劑，因注射量少，人體幾乎不會引起過敏反應，但仍有極少數受檢者會產生不良反應。</p> <p>二、注射顯影劑的時機 不需注射顯影劑：主要針對構造上的變化、頻譜分析等等。 需注射顯影劑：針對腫瘤、轉移癌、發炎、血管等等。</p> <p>三、做腹部MRI檢查前，請空腹4小時。</p>
<p>檢查前中後 須知</p>	<p>檢查前準備</p> <p>1、檢查前請移除身上配戴的物品，如手機、手錶、鑰匙、髮夾、眼鏡、打火機等飾物及活動式假牙後更換檢查衣，可先行如廁。2、若有心律調節器、血管夾、支架、人工關節、骨科固定物、彈片、鐵屑或植入的藥物注射器等，請告知工作人員。3、其他金屬物品如氧氣瓶、輪椅、推床等，則千萬不可推入檢查室內，以免造成危險！4、有空間恐懼症者、心臟病、癲癇、無意識、躁動或有藥物過敏病史等狀況，請預先告知我們。</p> <p>檢查時之準備</p> <p>1、因檢查掃描室的空間較狹隘，而且儀器在檢查過程中會產生 65-95 分貝的噪音，同時檢查時間依部位的不同需 30~ 60 分鐘不等，請受檢者保持靜躺不動，避免因移動而影響到影像的清晰度進而影響診斷。此時技術人員會給予耳塞、棉球以降低噪音。2、檢查中或許會感覺時間過得很慢，建議可採閉眼、呼吸放鬆、冥想等方式來減低焦慮。依照病況的需要，在檢查的過程中可能會要受檢者閉氣，每次約 15-30 秒，請務必配合。若需注射對比劑者，檢查途中由醫護人員進入檢查室注射對比劑，敬請保持靜躺不動，以維持影像的品質，請務必配合。3、受檢者在檢查中可透過雙向式麥克風和掃描室外的放射師溝通。</p> <p>檢查後之處置</p> <p>1、檢查後一切作息可以完全正常。</p> <p>2、若有注射對比劑者： 由護理人員協助將留置靜脈針拔除並請加壓五分鐘止血即可。 若無水份限制者，請於檢查後兩天內多攝取水份，以利對比劑排空。 若出現身體不適或皮膚紅疹現象，請告知醫護人員，我們將即時為您處理。</p>

洽詢單位:掛號櫃台、門診診間、衛教室

洽詢專線:04-8375878 轉分機 1315

